

LICEUM OGÓLNOKSZTAŁCĄCE MUNDUROWE SPARTAKUS

ZATWIERDZAM
DYREKTOR
LICEUM OGÓLNOKSZTAŁCĄCEGO MUNDUROWEGO
SPARTAKUS

/-/ mgr Beata LEWANDOWSKA

Dnia 30.08.2024

REGULAMIN MUNDUROWY LOM SPARTAKUS GDAŃSK

OPRACOWAŁ
KOMENDANT
LICEUM OGÓLNOKSZTAŁCĄCEGO MUNDUROWEGO
SPARTAKUS

/-/ kmdr rez. Dariusz KRÓLAK

GDAŃSK

WRZESIEŃ 2023

Dbłość o mundur, wyglądz zewnętrzny

1. Kadet swoim wyglądem dba o wizerunek Liceum Ogólnokształcącego Mundurowego (LOM) Spartakus w Gdańsku.
2. Kadet występując w umundurowaniu jest zobowiązany do przestrzegania przepisów dotyczących noszenia umundurowania, odznaczeń, oznak wyróżnień i znaków LOM Spartakus w Gdańsku.
3. Zabrania się stosowania poprawek krawieckich powodujących zmianę parametrów i wzorów umundurowania otrzymanego (zakupionego) przez kadetów.
4. Zabrania się trzymania rąk w kieszeniach. Kieszenie, które posiadają zapięcia, powinny być zapięte. Przedmioty (np.: okulary, okulary przeciwsłoneczne, długopisy, ołówki, breloczki do kluczy) nie mogą wystawać z kieszeni lub być w widoczny sposób zawieszane.
5. Kadet – mężczyzna ma mieć ogoloną twarz oraz ostrzyżone włosy, nie dłuższe niż 5 cm, cieniowane w kierunku karku i uszu. Może golić głowę oraz nosić krótko przyszczyżone wąsy. Wąsy mogą sięgać maksymalnie do kąćków ust i nie mogą zakrywać górnej linii wargi. Baczki mogą sięgać do linii połowy wysokości uszu.
6. Kadet może nosić zarost nie dłuższy niż 5 mm ze względu na wskazania medyczne (odnotowane w zaświadczeniu wydanym przez lekarza zawierającym termin takiego zwolnienia). Kadet ma obowiązek powiadomić przełożonego o ustaniu wskazań medycznych.
7. Kadet – kobieta ma mieć włosy krótkie lub krótko upięte z tyłu głowy sięgające maksymalnie do wysokości linii złożonego kołnierza/stójki bluzy mundurowej, kurtki mundurowej, koszulobluzy. Może golić głowę. Fryzura nie może przeszkadzać w bezpiecznym wykonywaniu zadań służbowych.
8. Kadet – kobieta powinna upinać włosy przy użyciu akcesoriów niezagrażających jej bezpieczeństwu w kolorze dobranym do koloru włosów. Akcesoria powinny pełnić funkcję użytkową a nie dekoracyjną.
9. Kadet – kobieta występując wyłącznie w mundurze wyjściowym oraz galowym może nosić po jednym, małym kolczyku w płątka ucha w kolorze złotym lub srebrnym. Kolczyki powinny być wpinane lub wkręcane i nie mogą sięgać poniżej płątka ucha. Kolczyki mają być jednakowe.
10. Kadet może stosować środki kosmetyczne i lecznicze preparaty medyczne dobrane do naturalnego koloru cery.

11. Kadet nie farbuje włosów na kolor inny niż ich naturalne odcienie.
12. Kadet nie maluje paznokci. Może stosować bezbarwne środki kosmetyczne i lecznicze preparaty medyczne. Długość paznokci nie może wykraczać 2 mm poza opuszki palców.
13. Kadet występujący w umundurowaniu nie może eksponować w widocznych miejscach tatuaży, zdobień ciała wykonanych poprzez nacinanie, zdrapywanie, wypalanie lub uszkodzanie skóry w celu otrzymania blizn określonego wzoru. Nie nosi piercingu, tuneli i kolczyków w uszach.
14. Kadet może nosić obrączkę, zegarek, sygnet (pamiątkowy, absolwenta) pierścioneń zaręczynowy, okulary. Kolory paska zegarka i oprawy okularów nie mogą być jaskrawe. Symbole religijne, tabliczki tożsamości nosi się pod umundurowaniem. Przełożony może zarządzić zdjęcie wskazanych przedmiotów w sytuacjach uzasadnionych realizacją zadań służbowych oraz warunkami bezpieczeństwa.
15. Komendant szkoły może tymczasowo wprowadzić inne zasady dotyczące wyglądu kadetów niż określone w regulaminie, samodzielnie lub na wniosek kadeta, z uwagi na rodzaj i częstotliwość wykonywania obowiązków szkolnych, pogodę lub inne uzasadnione powody. Wygląd kadeta nie może jednak utrudniać wykonywania zadań służbowych.
16. Kadeci wyróżnieni odznaką SPARTANINA - Odznakę SPARTANINA nosimy na środku lewej kieszeni bluzy munduru. Kadet posiadający odznaki np. brązową i srebrną nosi najwyższą – srebrną.
17. **CO NIE JEST DOZWOLONE :**
 - 17.1 Nie jest dozwolone noszenie rodzaju umundurowania innego od określonego do którego noszenia kadet jest uprawniony.
 - 17.2 Nie jest dozwolone noszenie umundurowania niezgodnie z przeznaczeniem
 - 17.3 Nie jest dozwolone noszenie umundurowania o widocznej utracie wartości użytkowych i wzorów wycofanych z użytku.
 - 17.4 Nie jest dozwolone noszenie umundurowania z przedmiotami ubioru cywilnego (niewojskowego, przedmiotami umundurowania innych armii).
 - 17.5 Nie jest dozwolone noszenie elementów różnych rodzajów ubiorów, np. wyjściowego w połączeniu z elementami ubioru polowego/ ćwiczebnego.
 - 17.6 Nie jest dozwolone noszenie niekompletnego zestawu ubiorczego, np. bez nakrycia głowy na zewnątrz (dotyczy również przejść między budynkami).

- 17.7 Nie jest dozwolone noszenie oznak rozpoznawczych w postaci naszywek, proporczyków, emblematów jednostek wojskowych/ instytucji wojskowych, poza oznakami LOM SPARTAKUS.
- 17.8 Nie jest dozwolone noszenie oznak przynależności państwowej w postaci naszywki z godłem RP na umundurowaniu polowym, ćwiczebnym.
- 17.9 Nie jest dozwolone noszenie oznak przynależności państwowej w postaci naszywki z flagą RP w barwach innych od barw narodowych RP.
- 17.10 Nie jest dozwolone noszenie oznak identyfikacyjnych z nazwiskiem, na których umieszczone są inne elementy (dane), np. stopień (często w języku angielskim), napis „POLAND” itp.
- 17.11 Nie jest dozwolone noszenie naszywek z oznaczeniem grupy krwi, a także naszywek z nazwami specjalności, nazwami kursów, szkoleń itp.
- 17.12 Nie jest dozwolone noszenie koszulek (T-shirt) w kolorze innym niż przysługującym dla danej klasy do munduru polowego i ćwiczebnego.
- 17.13 Nie jest dozwolone noszenie czapki futrzanej, bejsbolowej czy innej (poza beretem który jest obowiązujący do zestawów mundurowych dla kadetów LOM SPARTAKUS) do ubioru polowego, ćwiczebnego.
- 17.14 Nie jest dozwolone noszenie umundurowania niekompletnego – np. bez bluzy czy beretu. W pomieszczeniach kadeci występują bez beretu.
- 17.15 Nie jest dozwolone noszenia do umundurowania replik broni, noży, szabli, mieczy i innych przedmiotów odzwierciedlających broń palną czy białą.
- 17.16 Nie jest dozwolone noszenie ocieplaczy (polarów) na koszulki. Zezwala się noszenie ocieplacza na bluzę munduru.
- 17.17 Nie jest dozwolone noszenie innych części umundurowania przez kadetów, które nie zostały zaakceptowane przez Komendanta Szkoły.

18. Zachowanie się Kadeta w mundurze.

- 18.1 Od wyjścia z domu (w drodze) do szkoły oraz w drodze powrotnej do domu Kadeci muszą być ubrani zgodnie z Regulaminem Mundurowym LOM SPARTAKUS.
- 18.2 Rozmawiając z przełożonymi Kadet występujący w mundurze zachowuje postawę zasadniczą, odpowiada na zadane pytania. Przełożony zwracając się do Kadetów czyni to stanowczo.

- 18.3 W stosunku do przełożonych Kadet przejawia szacunek, szczerść oraz gotowość do realizacji zadań.
- 18.4 Zawsze poczuwa się do odpowiedzialności za podjęte decyzje i działania. Nie obarcza winą innych.
- 18.5 W relacjach z koleżankami i kolegami wyraża szacunek dla drugiego człowieka i jego godności osobistej, kieruje się poczuciem sprawiedliwości oraz dąży do umacniania więzi koleżeńskich.
- 18.6 Kadet przebywający na terenie szkoły oraz poza nią występujący w umundurowaniu nie może przejawiać zachowań, które mają podtekst lub zamiar seksualny takich jak: dotykanie, komentarze o podtekście erotycznym, stosunki seksualne, prowokowanie sposobem bycia lub strojem do zainteresowania swoją seksualnością, eksponowanie faktu pozostawania w zażyłych stosunkach z inną osobą, np.: publiczne trzymanie się za ręce, całowanie, przytulanie.
- 18.7 Kadet zwracając się do przełożonego lub nauczyciela zatrzymuje się w odległości około 3 kroków (nie dotyczy pomieszczeń służbowych), przyjmuje postawę zasadniczą i oddaje honory, a następnie zwraca się do przełożonego (nauczyciela). Przełożony (nauczyciel) może zezwolić na przyjęcie postawy swobodnej.

ZESTAWY MUNDUROWE

ZESTAW DLA KALSY OPW

ZESTAW NR 1

Ubiór polowy żołnierza Wojsk Lądowych wz.2010 z bluzą polową

W skład ubioru wchodzi:

1. Beret - granatowy
2. Bielizna – koszulka koloru khaki
3. Mundur polowy
4. Pas do spodni munduru polowego
5. Trzewiki
6. Pochewka moro z belką/belkami białymi

ZESTAW NR 2

Ubiór ćwiczebny oliwkowy kadeta klas mundurowych

W skład ubioru wchodzi:

1. Beret - granatowy
2. Bielizna - koszulka koloru khaki
3. Mundur ćwiczebny oliwkowy
4. Trzewiki
5. Pagon na rzepa – granatowy belką/belkami żółtymi

Zimą kadeci do zestawu 1 i 2 noszą kurtkę zimową koloru zielonego (oliwkowego), czapkę zimową koloru czarnego i rękawice zimowe.

Do każdego zestawu kadeci noszą zestaw oznak do ubioru: kadeci klas OPW dodatkowo noszą oznakę Oddziału Przygotowania Wojskowego

ZESTAW DLA KALSY O PROFILU SIŁ SPEJALNYCH

ZESTAW NR 3

Ubiór polowy żołnierza Wojsk Lądowych wz.2010 z bluzą polową

W skład ubioru wchodzi:

1. Beret - czerwony
2. Bielizna – koszulka koloru khaki
3. Mundur polowy
4. Pas do spodni munduru polowego
5. Trzewiki
6. Pochewka moro z belką/belkami białymi

Zimą kadeci do zestawu 3 noszą kurtkę zimową koloru oliwkowego, rękawice zimowe czarne. Dopuszcza się noszenie czapek zimowych w kolorze czarnym tak jak dla Klas OPW

Do każdego zestawu kadeci noszą zestaw oznak do ubioru.

ZESTAW DLA KALSY O PROFILU POLICYJNO DEDEKTYWISTYCZNYM

ZESTAW NR 4

Ubiór polowy czarny z bluzą polową

W skład ubioru wchodzi:

1. Beret - czarny
2. Bielizna – koszulka koloru czarnego
3. Mundur polowy
4. Pas do spodni munduru polowego
5. Trzewiki
6. Pochewka czarna z belką/belkami białymi

Zimą kadeci do zestawu 4 noszą kurtkę zimową koloru czarnego, rękawice zimowe czarne. Dopuszcza się noszenie czapek zimowych w kolorze czarnym tak jak dla Klas OPW

Do każdego zestawu kadeci noszą zestaw oznak do ubioru

ZESTAW DLA KALSY O PROFILU POŻARNICZO RATOWNICZEJ

ZESTAW NR 5

Ubiór polowy czarny z bluzą polową

W skład ubioru wchodzi:

1. Beret - niebieski
2. Bielizna – koszulka koloru czarnego
3. Mundur polowy
4. Pas do spodni munduru polowego
5. Trzewiki
6. Pochewka czarna z belką/belkami białymi

Zimą kadeci do zestawu 5 noszą kurtkę zimową koloru czarnego, rękawice zimowe czarne. Dopuszcza się noszenie czapek zimowych w kolorze czarnym tak jak dla Klas OPW.

Do każdego zestawu kadeci noszą zestaw oznak do ubioru.

ZESTAW DLA KALSY O PROFILU STRAŻY GRANICZNEJ

ZESTAW NR 6

Ubiór ćwiczebny oliwkowy z pagonem kadeta klas mundurowych/ Ubiór polowy żołnierza Wojsk Lądowych wz.2010 z bluzą polową

W skład ubioru wchodzi:

1. Beret - zielony
2. Bielizna – koszulka koloru czarnego
3. Mundur ćwiczebny oliwkowy z pagonem/ Ubiór polowy żołnierza Wojsk Lądowych wz.2010 z bluzą polową
4. Pas do spodni munduru
5. Trzewiki
6. Pochewka moro z belką/belkami białymi

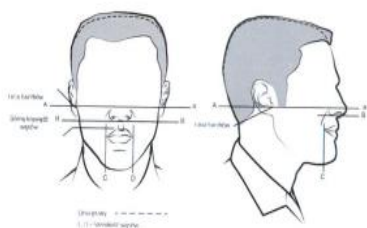
Zimą kadeci do zestawu 6 noszą kurtkę zimową koloru zielonego (oliwkowego), rękawice zimowe czarne. Dopuszcza się noszenie czapek zimowych w kolorze czarnym tak jak dla Klas OPW

Do każdego zestawu kadeci noszą zestaw oznak do ubioru.

WYGLĄD KADETÓW

RYSUNKI

RYSUNEK 1 (WŁOSY, BACZKI, WĄSY - PRZYKŁAD)



RYSUNEK 4 (WĄSY - PRZYKŁAD)



RYSUNEK 5 (WĄSY - PRZYKŁAD)



RYSUNEK 6 (ZAROST - PRZYKŁAD)



RYSUNEK 7 (ZAROST - PRZYKŁAD)

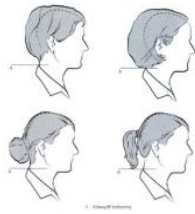


RYSUNEK 2 (FRYZURA - PRZYKŁAD)



RYSUNEK 3 (FRYZURA - PRZYKŁAD)





RYСУNEK 9
(WŁOSY - PRZYKŁAD)



RYСУNEK 10
(WŁOSY - PRZYKŁAD)



RYСУNEK 11
(WŁOSY, NAKRYCIE GŁOWY
- PRZYKŁAD)



RYСУNEK 12
(WŁOSY, NAKRYCIE GŁOWY
- PRZYKŁAD)



RYСУNEK 13
(WŁOSY, NAKRYCIE GŁOWY
- PRZYKŁAD)



RYСУNEK 14
(WŁOSY, NAKRYCIE GŁOWY
- PRZYKŁAD)



RYСУNEK 15 (KOLCZYKI - PRZYKŁAD)



RYСУNEK 16 (KOLCZYKI - PRZYKŁAD)



RYСУNEK 17 (DŁUGOŚĆ I KOLOR PAZNOKCI - PRZYKŁAD)



ZESTAW OZNAK KADETÓW DO MUNDURU



- NAZWA LICEUM NA SZARYM TLE – NA LEWEJ KIESZENI BLUZY – KURTKI
- NAZWA SPARTAKUS ŻÓŁTA NA NIEBIESKIM TLE – NA LEWYM RAMIENIU NAD FLAGĄ
- NAZWA KLASY – PROFIL – NA LEWYM RAMIENIU POD NAZWĄ SPARTAKUS
- TARCZA SZKOŁY – NA PRAWYM RĘKAWIE
- IMIENNIK – PO PRAWEJ STRONIE BLUZY (KURTKI – NAD KIESZENIĄ)
- OZNAKA KLASY – POCHEWKA – NA BLUZIE, KURTCE NA ŚRODKU.



- na środku prawej kieszeni bluzy munduru. Kadet posiadający odznaki np. brązową i srebrną nosi najwyższą – srebrną



- OZNAKA OPW – NA LEWYM RĘKAWIE
- OZNAKA KLASY – PO LEWEJ STRONIE BLUZY ĆWICZEBNEJ NAD KIESZENIĄ



- FLAGI – NA OBU RĘKAWACH
- OZNAKA STOPNIA KADETA – NA LEWYM RĘKAWIE POD NAZWĄ KLASY – PROFILU